

European TK'Blue Agency participe au Premier salon virtuel de la Supply-Chain SSCC-3D

European TK'Blue Agency s'associe à **BestFreeChoice**, et participe au premier salon virtuel de la logistique et de la supply chain, qui aura lieu du **30 septembre au 02 octobre**.

Vous pourrez rencontrer les équipes TK'Blue qui seront à votre disposition non-stop pour répondre à toutes vos questions pendant toute la durée du salon SSCC-3D, par chat, avec ou sans webcam.

Le salon SSCC-3D permet, de visiter le salon avant le début de sa journée ou entre deux réunions, sans perdre de temps dans les transports (ni empreinte carbone !)
Vous pourrez également y collecter tous les documents nécessaires à votre information (brochures, vidéos, sites internet).

Philippe Mangeard, Président de l'Agence TK'Blue, animera en complément une conférence sur le thème
« Le triple bénéfice, économique, environnemental et de fiabilité de la gestion éco-responsable de sa chaîne de transport »
le **02 octobre à 15h00**, en « live » !

S'inscrire en quelques clics : <http://bestfreechoice.com/sscc-3d>

Site internet du salon : <http://www.sccc-3d.com>

A propos de BESTFREECHOICE :

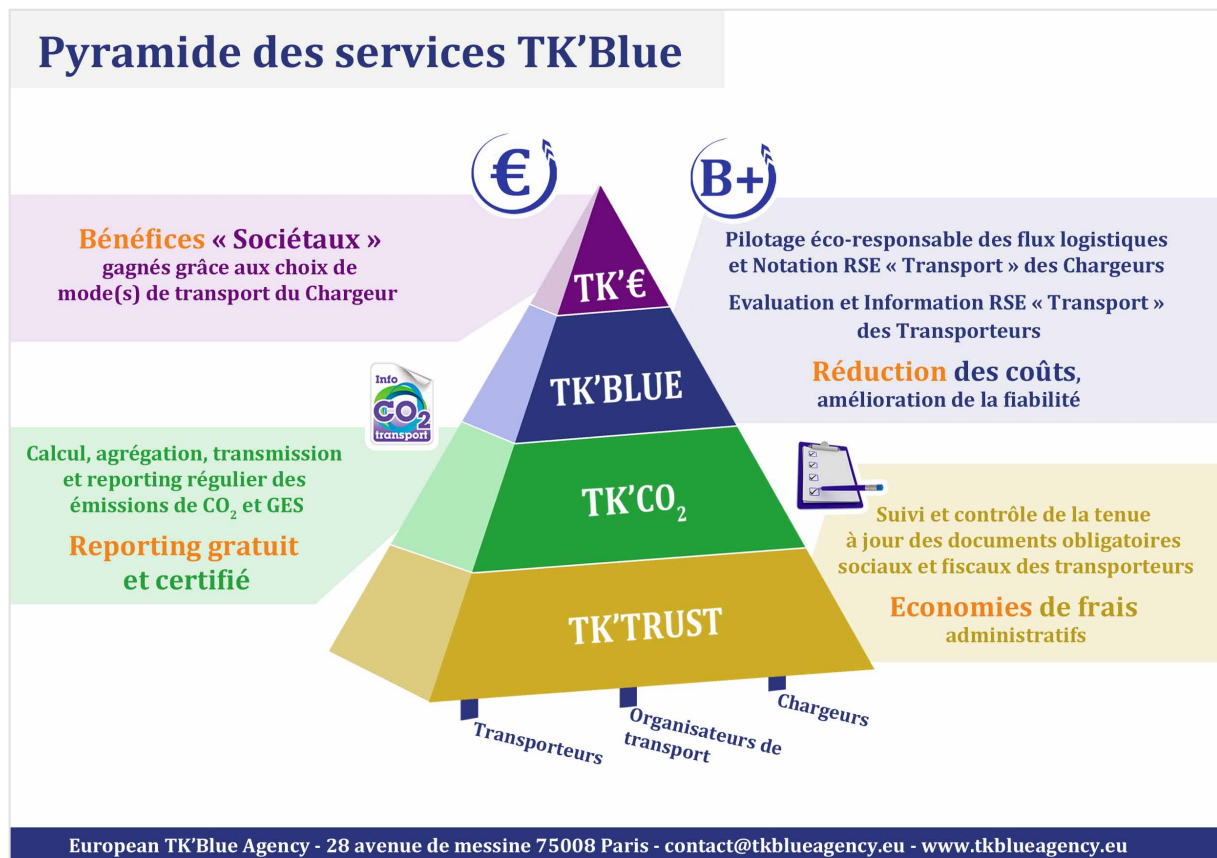
Créée en 2012, et incubée chez Sud Telecom Paris entreprise, BESTFREECHOICE est spécialisée dans l'optimisation des temps et des coûts de recherche d'outils dans la Supply chain. A l'aide de sa plateforme informatique regroupant des questionnaires précis pré-remplis par les fournisseurs de la logistique, Bestfreechoice cible un gain de plus de 50 % des temps consacrés de part et d'autre aux appels d'offre, ainsi qu'une augmentation spectaculaire de l'adéquation entre les besoins de ses clients et le ou les produits retenus à l'issue de la consultation.

A propos d'European TK'Blue Agency :

European TK'Blue Agency est la première agence européenne de notation « Transport » de l'empreinte environnementale globale des choix logistiques des chargeurs et donneurs d'ordre.

Entreprise de la « transition environnementale », elle a pour vocation de noter et valoriser les efforts environnementaux et sociaux réalisés dans le domaine du transport, en cohérence avec les nouvelles exigences législatives et réglementaires relatives à la RSE et au CO₂ et GES aux niveaux européen et nationaux (décret d'application de l'article 225 de la Loi Grenelle II).

*Sa gouvernance est européenne et composée de plus de soixante représentants de tous les acteurs, experts et opérateurs de la chaîne logistique qui lui permet d'assurer sa **légitimité**, mais aussi sa **crédibilité**, son **évolution**, son **adaptation** et son **indépendance** sur le long terme.*



Contact Presse

Raphaëlle Tissot

Tel. : 01 45.63.48.90 - raphaelle.tissot@tkblueagency.eu

www.tkblueagency.eu