

Impact de la RSE sur la performance des entreprises

Depuis plusieurs années, les experts en RSE affirment que la responsabilité sociale des grandes entreprises doit se concentrer sur la supply chain. Mais de quoi parle-t'on concrètement ?

La RSE se définit généralement de la façon suivante : Engagements volontaires pris et tenus par l'entreprise pour protéger la Planète et ses habitants d'un point de vue environnemental, sanitaire et social.

Qu'ont fait les entreprises ?

La première réaction des entreprises a été de se concentrer sur le volet 'social' ... chez leurs fournisseurs : audit portant sur les conditions de travail, composants utilisés, vérification de l'âge des personnes employées, création de fondations de soutien à des causes humanitaires. Toutes ces actions sont louables mais n'apportent pas souvent de rentabilité à court ou moyen terme.

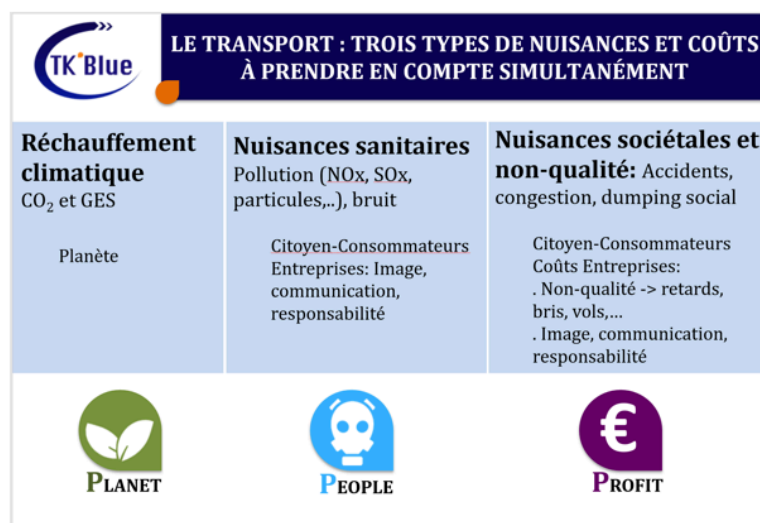
Une fois le ménage fait du côté de ses fournisseurs, il était nécessaire de commencer à balayer devant sa porte... notamment pour ses flux de transport. Tout un chacun a donc été confronté au casse-tête de 'Comment vais-je pouvoir calculer et réduire l'impact RSE de ma chaîne logistique ?

L'ère du carbo-centrisme

Le discours officiel et des lobbyistes des industriels étant essentiellement tourné vers les émissions de CO2 et gaz à effet de serre, nous avons assisté à une ruée vers la mesure « Carbone » occultant ainsi dramatiquement les autres nuisances du transport (particules, NOx, SOx, bruit, congestion, accidents,...). Le CO2 et les gaz à effet de serre ne sont responsables que de moins de 5% des 700 Milliards d'euros du coût des externalités négatives en Europe par exemple...alors qu'ils occupent quasiment 100% du discours !

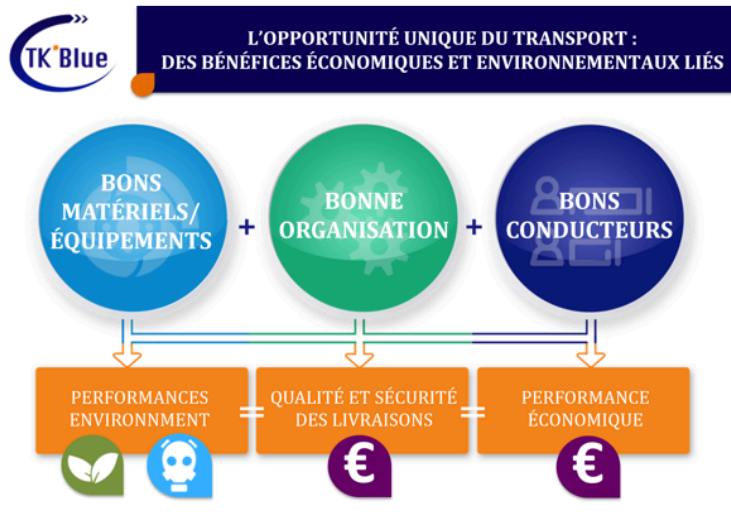
Méfions nous donc de ce carbo-centrisme... et prenons en compte de façon plus responsable toutes les nuisances de nos activités de transport.

Par exemple, l'agence TK Blue, agence internationale de labellisation et de notation du transport, propose 3 typologies de nuisances répondant complètement aux préoccupations mentionnées dans la RSE :



Quelles solutions pour répondre aux enjeux ?

« Les performances économiques et environnementales du transport sont liées : profitons-en ! »



Il ne s'agit pas de tomber dans une vision candide « green » du monde du transport mais bel et bien de se questionner sur l'impact du transport dans la qualité du service apporté au client. Dans une ancienne vie, mon directeur des opérations nous répétait que « le premier commercial de l'entreprise, c'est le chauffeur du camion »... Partant de cet adage, nous avons compris l'importance de la carte à jouer dans la maîtrise de la fonction transport pour assurer l'augmentation de la satisfaction client.

Il nous faut toujours rechercher les axes d'amélioration de notre performance transport et logistique. Quels seront les facteurs clés de succès de notre supply chain demain dans un environnement VUCA (Volatility / Uncertainty / Complexity / Ambiguity) et dont les consommateurs sont plus que jamais exigeants en qualité de services et attentifs à ces considérations sociétales ?

L'analyse RSE de la supply chain s'avère être un catalyseur de la progression de la qualité logistique et peut être mesurée et rentabilisée.

Chacun aura aussi bien compris qu'une entreprise qui prend soin de son territoire, des personnes se trouvant sur ce territoire, et d'elle-même sera une entreprise pérenne.

L'avenir de la RSE ?

La stratégie des entreprises ne peut pas être attentiste en RSE mais au contraire doit être pro-active pour garder un temps d'avance. Ci-dessous des compléments d'informations sur les initiatives en cours et évolutions du cadre légal :

- SBTI : Science Based Target Initiative – ONU 2015 : Plus de 290 multinationales ont signé l'engagement d'être des acteurs clés de la lutte contre le changement climatique.
- MRV Regulation : Norme internationale imposée par les ports de commerce pour autoriser l'accès aux ports aux seuls navires déclarant et respectant les normes pré-déterminées sociétales.
- Label ISR : Investissements Socialement Responsables réservés par nombre de fonds d'investissements et analystes boursiers.
- 9 Août 2017 : décret fixant les obligations de réductions des nuisances des flux de transport des entreprises de plus de 500 salariés.
- ...

L'intégration de la RSE de la Supply Chain devient l'un des éléments stratégiques différenciants qui apporte sa propre rentabilité par ses résultats faciles à mesurer.

Il s'agit de plus de l'un des leviers d'amélioration de la qualité de service apportée au client tout en améliorant l'image de l'entreprise auprès de toutes les parties prenantes.